

SERIE SPIDER 15.75

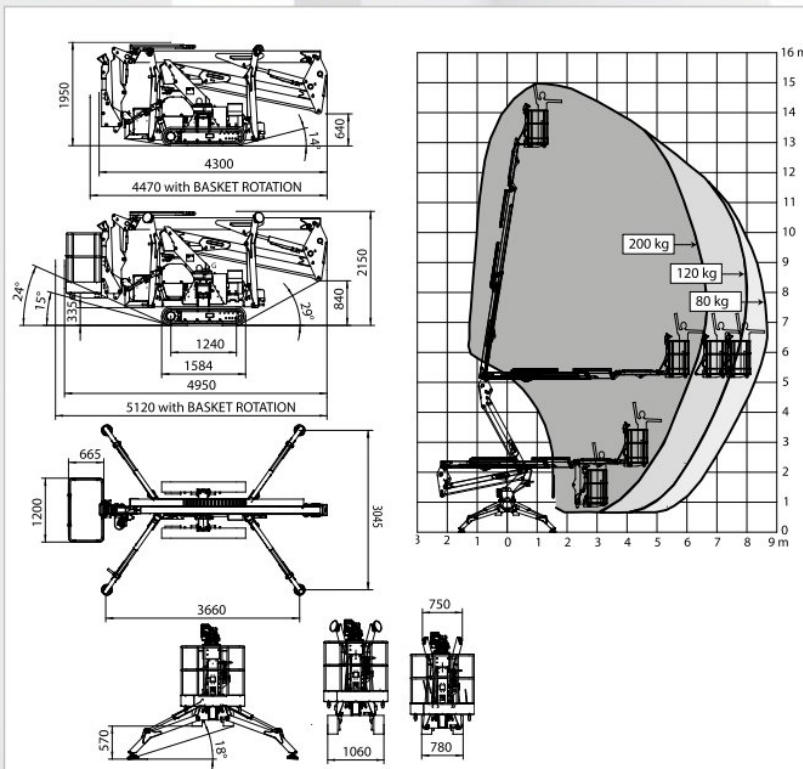
Ideale per la manutenzione delle facciate degli immobili

- Disponibile con motore KUBOTA diesel raffreddamento a liquido
- Disponibile in versione IBRIDA con batterie agli Ioni di Litio
- Facile accesso ad ogni organo per una semplificata manutenzione
- Facile nell'impiego con comandi precisi e proporzionali
- Versatilità di utilizzo con il jib senza restrizioni a pieno carico
- Fornita di serie con prese aria/acqua e 230Vac in navicella

- Protezione totale di tutte le parti esposte attraverso protezioni metalliche
- Particolare cura per la protezione degli stabilizzatori
- Sistema di fissaggio della navicella costruito per non creare ingombri pericolosi sotto la navicella stessa



campetata.com 31119



DATI TECNICI				
	STD	E	ED	
Altezza massima di lavoro	m	15,00		
Altezza piano calpestio	m	13,00		
Sbraccio laterale massimo (120kg)	m	7,40 (120kg)		
Angolo di rotazione torretta	°	360		
Dimensioni navicella in alluminio	m	1,30 x 0,70		
Angolo di rotazione navicella	°	70+70		
Portata massima navicella	Kg	200		
Lunghezza richiusa (navicella smontata)	m	5,00 (4,36)		
Larghezza minima richiusa	mm	780		
Altezza minima richiusa	mm	1950		
Ingombro Stabilizzazione	m	3,00 x 3,66		
Pendenza massima superabile	gradi/%	16° (29%)		
Pendenza laterale massima	gradi/%	17° (31%)		
Velocità massima Sing/Doppia	Km/h	1,5/2,5	0,8/1,5	
		1,5/2,5	1,5/2,5	
PESI		STD	E	ED
Peso in ordine di lavoro*	Kg	1.980*	2.100*	2250*
Carico al suolo macchina su cingolo	KN/m ²	3,09		
Carico al suolo macchina stabilizzata	KN/m ²	1,87		
Forza massima su uno stabilizzatore	KN	14,30		
POTENZA		STD	E	ED
Motore iGX390 Honda benzina	CV/Giri	13/3600	-	-
Motore Z482 Kubota diesel	CV/Giri	13/3200	-	-
Motore elettrico con pompa 230Vac/50Hz (110Vac/60Hz)	CV/KW	2.20/3 (1,50/2)	2.20/3 (1,50/2)	-
Motore Elettrico 24Vdc	CV/KW	-	3,5/4,8	3,5/4,8
Capacità batterie trazione	Ah	-	210	210
		-	300	300

* Soggetto a variazione a seconda della configurazione.