

SPIDER 13.80

Braccio telescopico a doppio sfilo

Semplice ed intuitiva dotazione di bordo

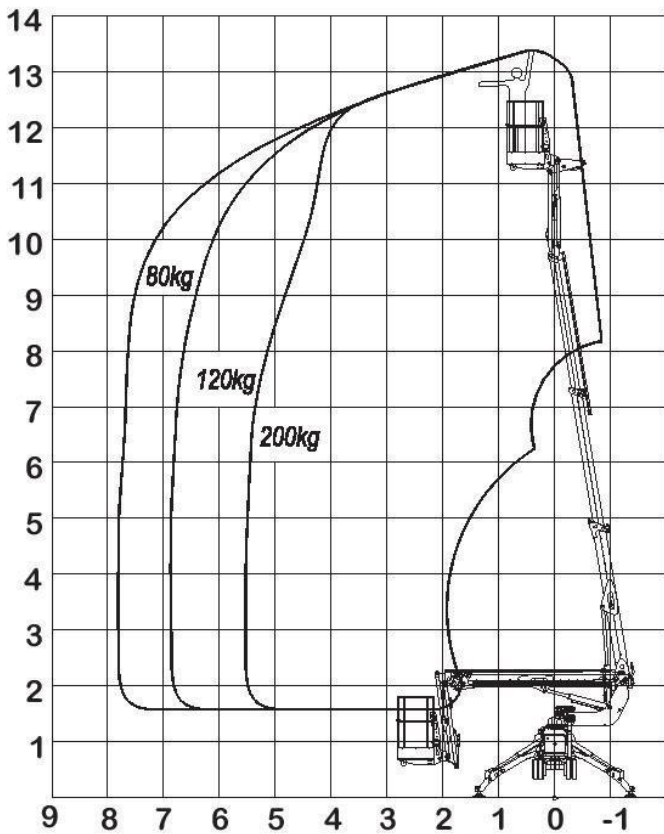
Facilmente trasportabile su cassoni da 3,5 m di lunghezza per mezzo di carrelli appendice

Le dimensioni ridottissime della piattaforma a "carro stretto" permettono di far passare Spider 13.80 anche attraverso la porta di un'abitazione civile

Filocomandata di serie

Eccellente strumento di lavoro per chi si dedica alla potatura, alla manutenzione, alla pittura e a qualsiasi altro lavoro di difficile accesso con normali piattaforme



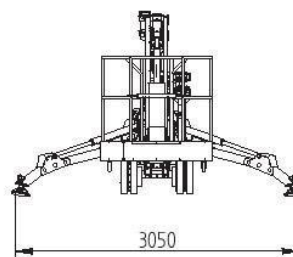
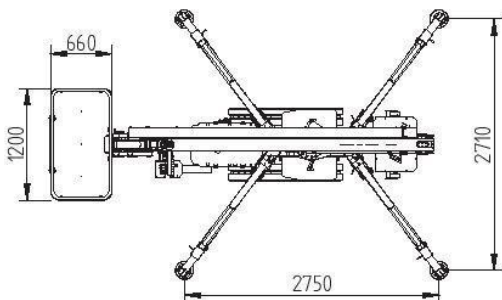
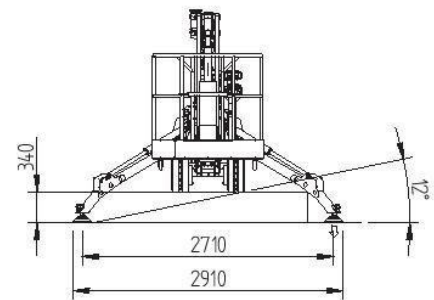
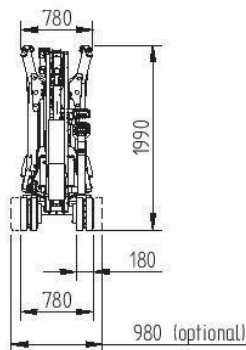
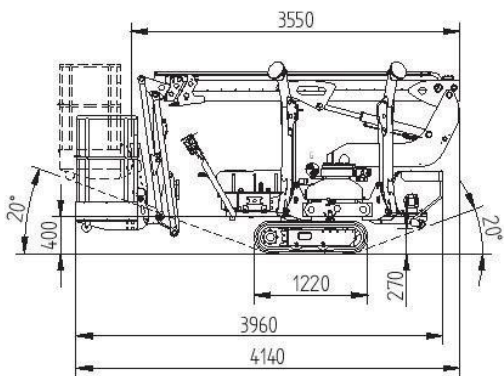


DATI TECNICI	
Altezza massima di lavoro	m 13,40
Altezza piano calpestio	m 11,40
Sbraccio laterale massimo (80 kg)	m 8,00
Sbraccio laterale massimo (120 kg)	m 7,00
Sbraccio laterale massimo (200 kg)	m 5,50
Angolo di rotazione torretta	° 360
Dimensioni navicella in alluminio	m 1,20x0,66
Portata massima navicella	kg 200
Lunghezza richiusa (Senza navicella)	mm 4140 mm 3550
Larghezza minima richiusa	mm 780
Altezza minima richiusa	mm 1990
Ingombro stabilizzazione	m 2,9 x 2,9
Velocità massima	Km/h 2,5
Pendenza massima superabile	deg 15° (27%)
Pendenza laterale massima	deg 14° (25%)
Peso totale	kg 1550*
Carico al suolo macchina su cingolo	N/cm ² 2,22
Carico al suolo macchina stabilizzata	Kn/m ² 2,04
Forza massima su uno stabilizzatore	KN 10,6
GX 390 Honda Benzina	Hprpm 8/3600

DOTAZIONI STANDARD
Pompa a mano d'emergenza
Navicella smontabile facilmente e rapidamente
Conta-ore
Interblocco bracci/stabilizzatori
Limitatore di momento
Cingoli in gomma neri
Elettropompa 220 VAC per utilizzo interno fabbricati
Presse elettrica 110/220 VAC in navicella
Conforme alle norme EN280-AS1418.10-B354-4

ACCESSORI A RICHIESTA
Cingoli anti-traccia
Kit elettropompa di emergenza 12 VDC
Carro allargabile
Kit anticollisione navicella
Colori personalizzati
Piastre stabilizzatori maggiorate

*Soggetto a variazione a seconda della configurazione



DATI, DIMENSIONI E CARATTERISTICHE SONO FORNITI A TITOLO INDICATIVO E NON IMPERATIVO.